



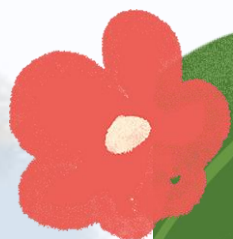
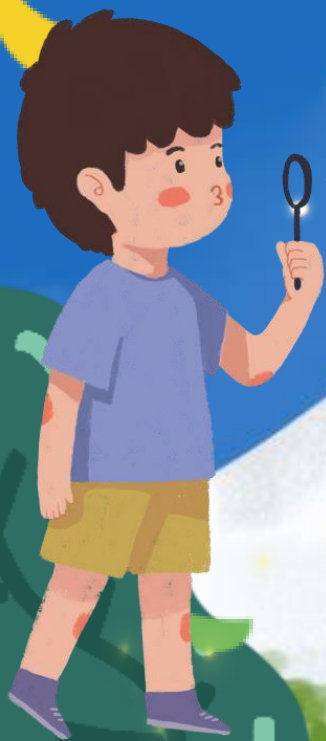
KẾT NỐI TRI THỨC
VỚI CUỘC SỐNG

Tiếng Việt 4

Luyện từ và câu

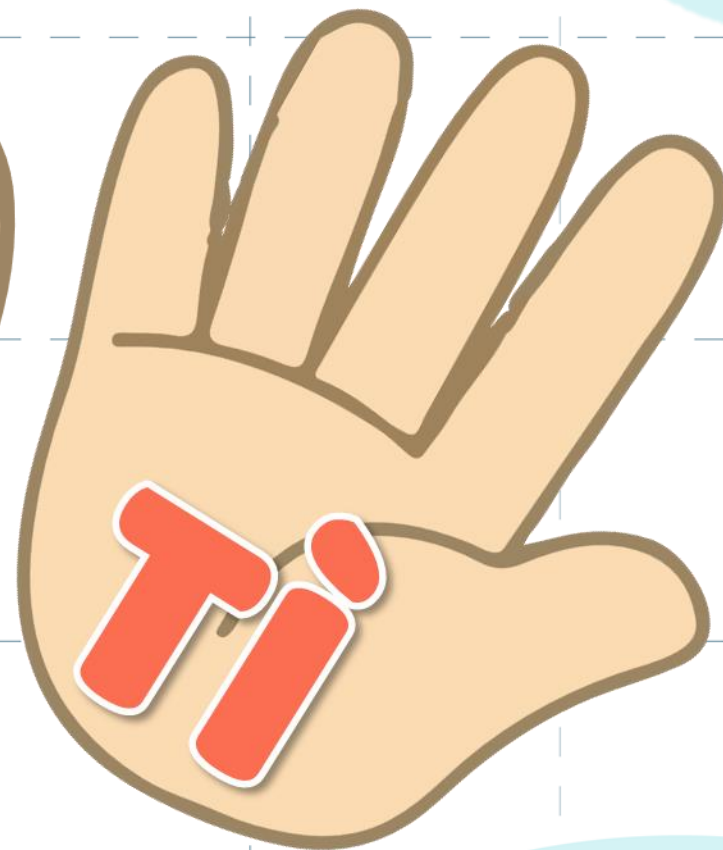
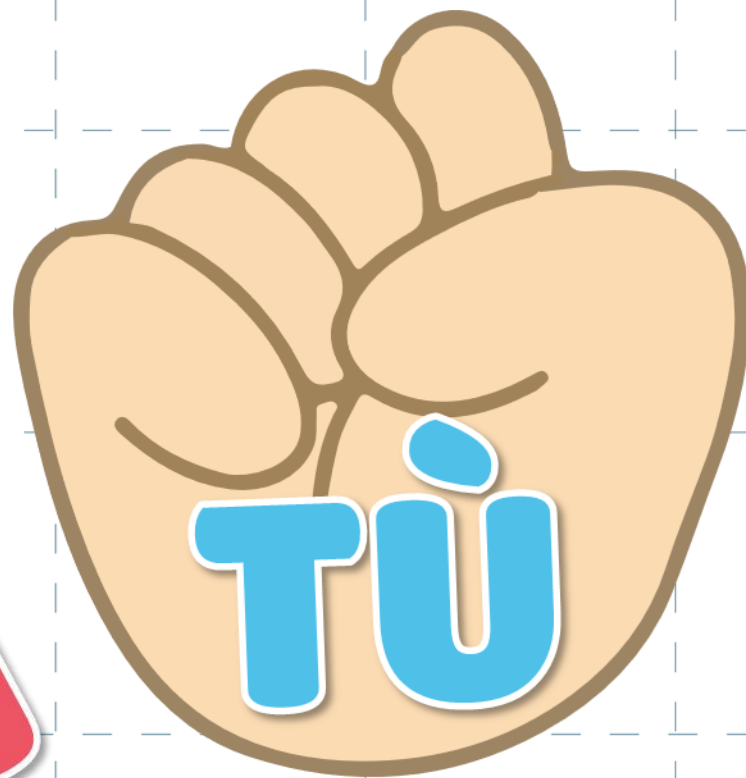
Thực hành về Đính từ

(Trang 103)



KHƠI
DÔNG





BẮT ĐẦU

CÁCH CHƠI

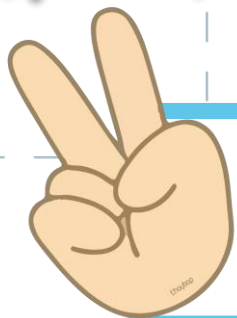
Trò chơi sẽ có 3 câu hỏi trắc nghiệm.
Để trả lời các câu hỏi này, em hãy đưa ra
kí hiệu KÉO - BÚA - BAO chứa đáp án đúng
mà các em tìm được trước lớp nhé!



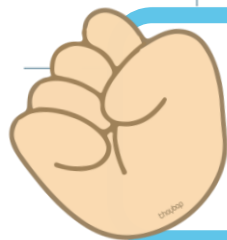


CÂU 1

Tính từ là gì?



là từ chỉ người, sinh vật, sự vật, sự việc, khái niệm, hiện tượng, đơn vị.



là từ miêu tả đặc điểm của sự vật, hoạt động, trạng thái....

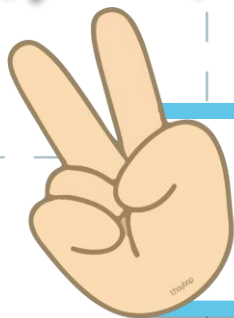


là từ dùng để biểu thị hoạt động hoặc trạng thái.

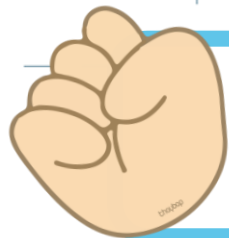


CÂU 2

**Trong các từ sau, từ nào là
tính từ?**



tròn trịa



trông trọt

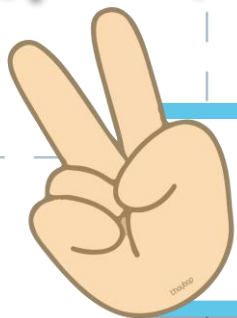


đi lại

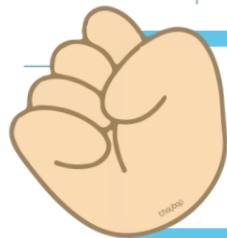


CÂU 3

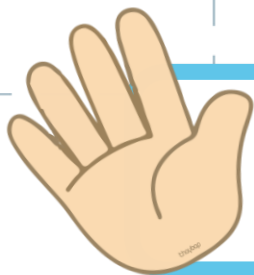
**Đâu là tính từ chỉ đặc
điểm của sự vật**



cao



nhanh nện



xanh thẳm



LUYỆN
TẬP

Bài 1:

**Tìm tính từ có trong bài đọc Bét-tô-ven và Bản xô-nát
Ánh trăng theo 2 nhóm dưới đây:**

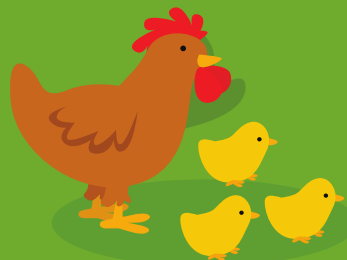
Tính từ chỉ đặc điểm của
tiếng nhạc (da diết,...)

Tính từ chỉ đặc điểm của
dòng sông (xinh đẹp,...)

Trò chơi:

Thử thách trí nhớ

Luật chơi: Chọn 2 đội chơi, mỗi đội 8 bạn. Mỗi bạn sẽ lần lượt lên ghi những từ theo yêu cầu của bài 1 vào bảng giáo viên đã chuẩn bị. Đội nào ghi đúng và nhanh hơn thì sẽ giành chiến thắng.



Trò chơi:

Thử thách trí nhớ

Tính từ chỉ đặc
điểm của tiếng nhạc

Tính từ chỉ đặc
điểm của dòng sông

Da diết

Xinh đẹp

êm ái

lấp lánh

**nhẹ nhàng
mạnh mẽ**



Bài 2:

Tính từ nào dưới đây có thể thay cho mỗi ô vuông.

trắng
đen
đỏ

hiền
xấu
đẹp

? như bột

? như than

? như gấc

? như ma

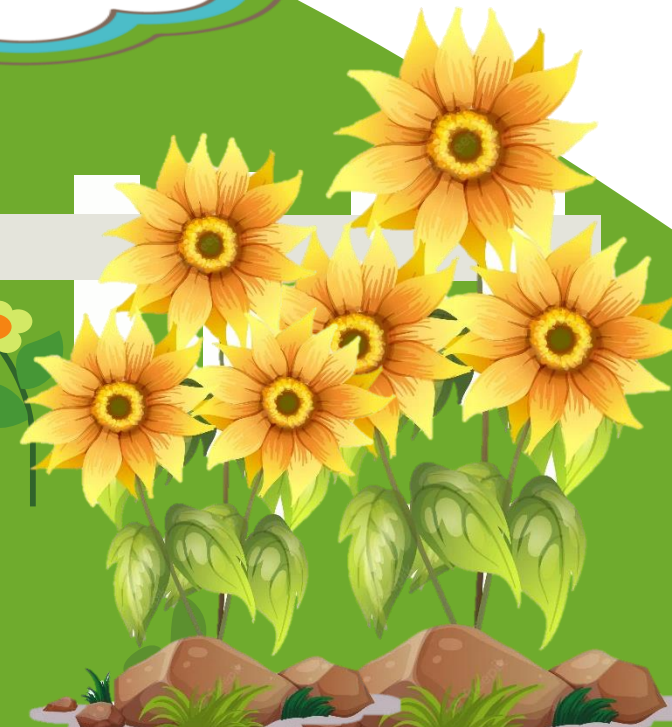
? như tuyết

? như tiên



Thảo luận nhóm 2

Chọn các tính từ *trắng, đen, đỏ, hiền, xấu, đẹp* để hoàn thiện các thành ngữ.



Bài 2:

Hiền như bụt

Xấu như ma

Đen như than

Trắng như tuyết

Đỏ như gấc

Đẹp như tiên

Bài 3:

Đọc đoạn thơ dưới đây và thực hiện các yêu cầu

Em vẽ làng xóm
Tre xanh, lúa xanh
Sông máng lượn quanh
Một dòng xanh mát
Trời mây bát ngát
Xanh ngắt mùa thu
Xanh màu ước mơ...

Em quay đầu đỏ
Vẽ nhà em ở
Ngói mới đỏ tươi
Trường học trên đồi
Em tô đỏ thắm
Cây gạo đầu xóm
Hoa nở chói ngời
A, nắng lên rồi
Mặt trời đỏ chói...

(Theo Định Hải)

a. Tìm các tính từ chỉ màu xanh trong đoạn thơ. Mỗi tính từ đó được dùng để tả đặc điểm của sự vật nào?

b. Viết 2 - 3 câu có sử dụng tính từ em tìm được ở bài tập a.



Làm việc nhóm



Bài 3:

Đọc đoạn thơ dưới đây và thực hiện các yêu cầu

Em vẽ làng xóm
Tre xanh, lúa xanh
Sông máng lượn quanh
Một dòng xanh mát
Trời mây bát ngát
Xanh ngắt mùa thu
Xanh màu ước mơ...

Em quay đầu dò
Vẽ nhà em ở
Ngói mới đỏ tươi
Trường học trên đồi
Em tô đỏ thắm
Cây gạo đầu xóm
Hoa nở chói ngời
A, nắng lên rồi
Mặt trời đỏ chói...

(Theo Định Hải)

a. Tìm các tính từ chỉ màu xanh trong đoạn thơ. Mỗi tính từ đó được dùng để tả đặc điểm của sự vật nào?

Tính từ *xanh* chỉ đặc điểm của tre, lúa, ước mơ

Tính từ *xanh mát* chỉ đặc điểm của dòng sông;

Tính từ *xanh ngắt* chỉ đặc điểm của mùa thu (của bầu trời mùa thu).



**b) Viết 2 – 3 câu
có sử dụng tính
từ em tìm được
ở bài tập a.**

**Bầu trời
xanh ngắt
không một
gợn mây.**





VẬN
DỤNG

Trò chơi “Truyền điện”



**Nêu các tính từ chỉ
đặc điểm theo yêu
cầu của bạn.**



TIẾNG VIỆT

CHÚC CÁC EM

HỌC TỐT!